


Форма

УТВЕРЖДАЮ:

И.о. министра лесного хозяйства
и пожарной безопасности
Забайкальского края


В.В. Шрейдер
14 ноября 2025 год

Акт

лесопатологического обследования N 2025-3-187

лесных насаждений Александровско-Заводское лесничество
Забайкальского края (субъект Российской Федерации)

Способ лесопатологического обследования: 1. Визуальный

☐

2. Инструментальный

☒

Место проведения

Участковое лесничество	Урочище (дача)	Квартал	Выдел	Площадь выдела, га	Лесопатоло- гический выдел	Площадь лесопатоло- гического выдела, га
Акатуйское	-	45	2	142	2(1)	58

Лесопатологическое обследование проведено на общей площади 58 га.

Кадастровый номер участка: -
(для участков, предоставленных в постоянное(бессрочное) пользование, аренду)

Документ о праве пользования:

-
(тип документа о праве пользования, дата, номер, вид разрешенного использования лесов)

2. Инструментальное (детальное) обследование лесных насаждений.

(раздел включается в акт, в случае проведения лесопатологического обследования инструментальным способом)

2.1. Лесничество Александровско-Заводское Участковое лесничество Акатуйское
Урочище (дача) - Квартал 45 Выдел 2 Лесопатологический выдел 2(1)

Наличие ограничений или особенностей участка, влияющих на назначение СОМ:
Существует угроза высокой пожарной опасности в лесах и возникновение очагов вредных организмов.

(отметка о наличии ООПТ, ОЗУ, водоохраной зоны, радиоактивного загрязнения лесов, угрозы возникновения очагов вредных организмов или пожарной опасности в лесах).

2.2. Фактическая таксационная характеристика лесного насаждения соответствует (не соответствует) таксационному описанию (нужное подчеркнуть).
Причины несоответствия: давность лесоустройства, 1984 год, повреждение насаждений пожарами и ветрами прошлых лет.

Ведомость насаждений с выявленными несоответствиями таксационным описаниям приведена в приложении 1 к Акту.

2.3. Состояние насаждений:

с нарушенной устойчивостью (средневзвешенная категория состояния $\geq 1,51 \leq 4,50$) ☐

с утраченной устойчивостью (средневзвешенная категория состояния $\geq 4,51$) ☒

устойчивое (средневзвешенная категория состояния $< 1,50$) ☐

2.4. Причины ослабления, повреждения, средневзвешенная категория состояния насаждения: Устойчивый низовой пожар 1-3 летней давности высокой интенсивности (865), воздействия сильных ветров прошлых лет, повлекшие наклон более 10° , изгиб или вывал деревьев (821). К ср. нас. =4,54

2.4.1. Заселено (отработано) стволовыми вредителями:

Вид вредителя	Порода	Встречаемость заселенных деревьев, % от запаса породы	Встречаемость отработанных деревьев, % от запаса породы	Степень заселения лесного насаждения (слабая, средняя, сильная)
1	2	3	4	5
Усач длинноусый серый	Л	88	-	сильная

2.4.2. Повреждено огнем:

Вид пожара	Порода	Состояние корневых лап		Состояние корневой шейки		Высушивание луба		Обугленность древесины более 1/3 высоты ствола	
		процент повреж- денных огнем корней	процент деревьев с даным поврежде- нием	Обуглен- ность древесины корневой шейки по окружности (1/4; 2/4; 3/4; более 3/4)	процент деревьев с даным поврежд- ением	По окружно- сти (1/4; 2/4; 3/4; более 3/4)	процент деревьев с данным повреж- дением	По окружно- сти ствола (менее 1/2; более 1/2)	процент деревьев с даным повреж- дением
1	2	3	4	5	6	7	8	9	10
Устойчивый низовой пожар 4-10 летней давности высокой интенсивности	Л Б	-	-	более 3/4 более 3/4	88 88	более 3/4 более 3/4	88 88	более 1/2 более 1/2	88 88

2.4.3. Поражено болезнями:

Болезнь/возбудитель	Порода	Встречаемость, % от запаса насаждения	Степень поражения лесного насаждения (слабая, средняя, сильная)
1	2	3	4
-	-	-	-

2.5. Выборке подлежит 88% деревьев (указывается общий % запаса деревьев, подлежащий рубке, от общего запаса насаждения), в том числе:

без признаков ослабления ____% (причины назначения _____);
ослабленных ____% (причины назначения _____);
сильно ослабленных ____% (причины назначения _____);
усыхающих 20 % (причины назначения Пункт 42 приказа Минприроды и экологии РФ
от 09.11.2020г. № 912 «Об утверждении правил осуществления мероприятий по
предупреждению распространения вредных организмов»);

свежего сухостоя 8 %;

свежего ветровала — 30 %;

свежего бурелома 30 %;

старого сухостоя _____%;

старого ветровала _%;

старого бурелома _%.

2.6. Полнота лесного насаждения после уборки деревьев, подлежащих рубке, составит 0.

Критическая полнота для данной категории лесных насаждений и преобладающей породы составляет 0,3.

ЗАКЛЮЧЕНИЕ к инструментальному обследованию участка.

С целью предотвращения негативных процессов, снижения ущерба от их воздействия, назначено:

По результатам ЛПО установлено, что фактическая таксационная характеристика не соответствует таксационному описанию. Причина несоответствия: давность лесоустройства, повреждение пожарами и ветрами прошлых лет.

Средневзвешенная категория состояния насаждения –4,54. Средневзвешенная категория состояния по породам: Лиственница – 4,5, Береза -4,7,

Оценка биологической устойчивости насаждения – с утраченной устойчивостью.

Остаточная полнота насаждения после рубки снижается ниже минимальных значений, назначаем сплошную санитарную рубку.

Участковое лесничество	Урочище (дача)	Квартал	Выдел	Площадь выдела, га	Лесопатологический выдел	Площадь лесопатологического выдела, га	Вид мероприятия	Площадь мероприятия, га	Породы	Доля выбираемой древесины по запасу, %	Рекомендуемый срок проведения мероприятия
1	2	3	4	5	6	7	8	9	10	11	12
Акатуйское	-	45	2	142	2(1)	58	ССР	58	Л	88	03.07.2027
									Б	88	

Ведомость временной пробной площади и абрис участка прилагаются (приложение 2 и 3 к Акту).

РЕКОМЕНДАЦИИ по проведению мероприятий, не относящихся к мероприятиям по предупреждению распространения вредных организмов: Мера лесовосстановления- сохранение жизнеспособного подростa.

Дата проведения ЛПО 04.07.2025г.

Дата составления документа 31.07.2025г.

Исполнитель работ по проведению лесопатологического обследования:

Фамилия, имя и отчество (при наличии) Емонаков Андрей Иванович

Организация КГСАУ «Забайкаллесхоз»

Должность инженер

Подпись  Телефон 8 9245048042

Ведомость участков леса с выявленными несоответствиями таксационным описаниям

Субъект Российской Федерации Забайкальский край Лесничество Александровско-Заводское

Участковое лесничество Акагуйское Урочище (лесная дача) -

Год проведения лесоустройства	Номер квартала	Номер выдела	Площадь выдела, га	Целевое назначение лесов	Категория защитных лесов	ОЗУ	Источник данных	Номер лесопатологическо го выдела	Площадь лесопатологическо го выдела, га	Таксационная характеристика										Заложено пробных площадей	
										состав	порода	возраст, лет	средняя высота, м	средний диаметр, см	тип леса	полнота	бонитет	запас, куб. м/га	количес тво, шт.	Общая площадь га	
1	2	3	4	5	6	7	8	9	10	11	12	13	14	15	16	17	18	19	20	21	
1984	45	2	142	Эксплуатационные леса	-	-	ТО	х	х	7ЛЗБ	Л Б	90	17 14*	22	РТР	0,6	4	160	х	х	
														22 18*							
										Единичные деревья 8ЛЗБ*	Л* Б*	90 45*	17 14*	22 18*				5* 1*			

Условные обозначения:

ТО - таксационные описания, Ф - фактическая характеристика лесного насаждения, * - акт натурного обследования


Исполнитель работ по проведению лесопатологического обследования:

Фамилия, имя и отчество (при наличии) Емонаков Андрей Иванович Подпись 

Результаты проведения лесопатологического обследования лесных насаждений за июль 2025 г.

Субъект Российской Федерации Забайкальский край Лесничество Александровско-Заводское
Участковое лесничество Акагуйское Урочище (лесная дача) -

Номер квартала	Номер выдела	Площадь выдела, га	Целевое назначение лесов	Категория защитных лесов	ОЗУ	Номер лесопатологического	Площадь лесопатологического	Таксационная характеристика лесного насаждения									Число деревьев на временной пробной площади, шт.	Распределение деревьев по категориям состояния, % от запаса												Причина повреждения	Подлесит рубке, % от запаса	Назначенные мероприятия																																																																																																																																																																																																																																																																																																																																																																																																																																																																																																																																																																																																																																																																																																																																																																																																																																																																																																																																																																																																																																																																																																																																																																																																																																																																																																																																																																																																																																																																																																																																																												
								состав	попояс	возраст	средняя высота, м	средний диаметр, см	тип леса	полнота	бонитет	запас, куб. м/га																																																																																																																																																																																																																																																																																																																																																																																																																																																																																																																																																																																																																																																																																																																																																																																																																																																																																																																																																																																																																																																																																																																																																																																																																																																																																																																																																																																																																																																																																																																																																																												
45	2	142	Эксплуатационные леса	-	-	2(1)	58	Плотные насаждения 8/125*	Л	90	17	22	-	0*	-	-	35*	259																																																																																																																																																																																																																																																																																																																																																																																																																																																																																																																																																																																																																																																																																																																																																																																																																																																																																																																																																																																																																																																																																																																																																																																																																																																																																																																																																																																																																																																																																																																																																																										

Условные обозначения: Н - деревья не подлежат рубке; Р - деревья подлежат рубке.
865* Устойчивый низовой пожар 1-3 летней давности высокой интенсивности. 821* - воздействия сильных ветров прошлых лет, повлекшие наклон более 10°, изгиб или вывал
деревьев (821)
Исполнитель работ по проведению лесопатологического обследования: Фамилия, имя и отчество (при наличии) Емонаков Андрей Иванович
Подпись  Дата составления документа 31.07.2025г.

ВРЕМЕННАЯ ПРОБНАЯ ПЛОЩАДЬ N

1.1. Субъект Российской Федерации Забайкальский край

Лесничество Александровско-Заводское Участковое лесничество Акатуйское Урочище
(дача) - Квартал 45 Выдел 2 Площадь выдела 142 га Лесопатологический выдел 2(1)

Площадь лесопатологического выдела 58 га

1.2. Метод перече́та:

сплошной, ленты перече́та, круговые площадки постоянного радиуса,
реласкопические площадки (нужное подчеркнуть).

Количество лент/площадок 1 шт.

Размеры площадок (длина x ширина/радиус) 1800x10 м

Размер временной пробной площади: 1,8 га

1.3. Фактическая таксационная характеристика насаждения:

Состав Погибшее насаждение 8Л2Б/ единичные деревья 8Л2Б Л возраст 90 лет, Б возраст 45 лет/; тип леса - полнота 0* бонитет - запас 45/6м³ возобновление подрост береза 1000 шт на 1 га..

1.4. Номер очага вредных организмов _____

Тип очага вредных организмов: эпизодический, хронический (нужное подчеркнуть).

Фаза развития очага вредных организмов: начальная, нарастания численности, собственно вспышка, кризис (нужное подчеркнуть).

1.5. Причина ослабления, повреждения насаждения и время: 865 Устойчивый низовой пожар 1-3 летней давности высокой интенсивности, воздействия сильных ветров прошлых лет, повлекшие наклон более 10°, изгиб или вывал деревьев (821).

Состояние насаждения: насаждение с утраченной устойчивостью.

Средневзвешенная категория состояния насаждения: Кср.нас=4,54 (погибшие лесные насаждения).

1.6. Назначенные мероприятия: сплошная санитарная рубка, с оставлением жизнеспособных деревьев

Примечание: деревья четвертой категории состояния с наличием прогара корневой шейки более $\frac{3}{4}$ назначены в рубку, Пункт 42 приказа Минприроды и экологии РФ от 09.11.2020г. №912 «Об утверждении правил осуществления мероприятий по предупреждению распространения вредных организмов». В насаждении заложена пробная площадь с раскопкой корневой шейки у 101 дерева породы лиственница. Корневая шейка и корневые лапы имеют прогар более $\frac{3}{4}$.

Исполнитель работ по проведению лесопатологического обследования:

Фамилия, имя и отчество (при наличии) Емонаков Андрей Иванович

Подпись



Дата составления документа 31.07.2025 г.

ВЕДОМОСТЬ ПЕРЕЧЕТА ДЕРЕВЬЕВ

(для сплошного, ленточного перечета на круговых площадках постоянного радиуса)

Порода: лиственница средневзвешенная категория состояния 4,50

Ступени толщины, см	Количество деревьев по категориям состояния, шт.																Всего	
	1		2		3		4		5		5 (а, б, в)			5 (г, д, е)				
	Н	З	Н	З	Н	З	Н	З	Н	З	Н	З	О	Н	З	О	шт./м³	в том числе подлежит рубке, %
1	2	3	4	5	6	7	8	9	10	11	12	13	14	15	16	17	18	19
8																		
12			2		6		3	15				47					73/6,424	84
16			2		7		2	18				48					77/13,09	86
20			2		6		1	19				58					86/25,8	89
24			2		4		1	18				36					61/27,45	88
28																		
32																		
36																		
40																		
Итого, шт.			8		23		7	70				189					297	
Итого, м³			2,01 6		5,3 18		1,3 54	18, 18				45,8 96					72,764	
Итого, % от запаса по породе			3		7		2	25				63						88

Причины назначения в рубку деревьев категорий состояния:

- 1 _____
- 2 _____
- 3 _____

4 Пункт 42 приказа Минприроды и экологии РФ от 09.11.2020г. №912 «Об утверждении правил осуществления мероприятий по предупреждению распространения вредных организмов».

ВЕДОМОСТЬ ПЕРЕЧЕТА ДЕРЕВЬЕВ

(для сплошного, ленточного перечета на круговых площадках постоянного радиуса)

Порода: береза средневзвешенная категория состояния 4,7

Ступени толщины, см	Количество деревьев по категориям состояния, шт.																Всего	
	1		2		3		4		5		5 (а, б, в)			5 (г, д, е)				
	Н	З	Н	З	Н	З	Н	З	Н	З	Н	З	О	Н	З	О	шт./м³	в том числе подлежит рубке, %
1	2	3	4	5	6	7	8	9	10	11	12	13	14	15	16	17	18	19
8	5		1		1		1				18						26/0,702	69
12	1		1		1		1				15						19/1,501	78
16	1		1		1		1				31						35/5,6	88
20	1		1		1		1				42						46/12,42	
24																		
28																		
32																		
36																		
40																		
Итого, шт.	8		4		4		4				106						126	
Итого, м³	0,6 44		0,53 6		0,5 36		0,5 36				17, 971						20,223	
Итого, % от запаса по породе	3		3		3		3				88							88

Причины назначения в рубку деревьев категорий состояния:

- 1 _____
- 2 _____
- 3 _____

4 Пункт 42 приказа Минприроды и экологии РФ от 09.11.2020г. №912 «Об утверждении правил осуществления мероприятий по предупреждению распространения вредных организмов».

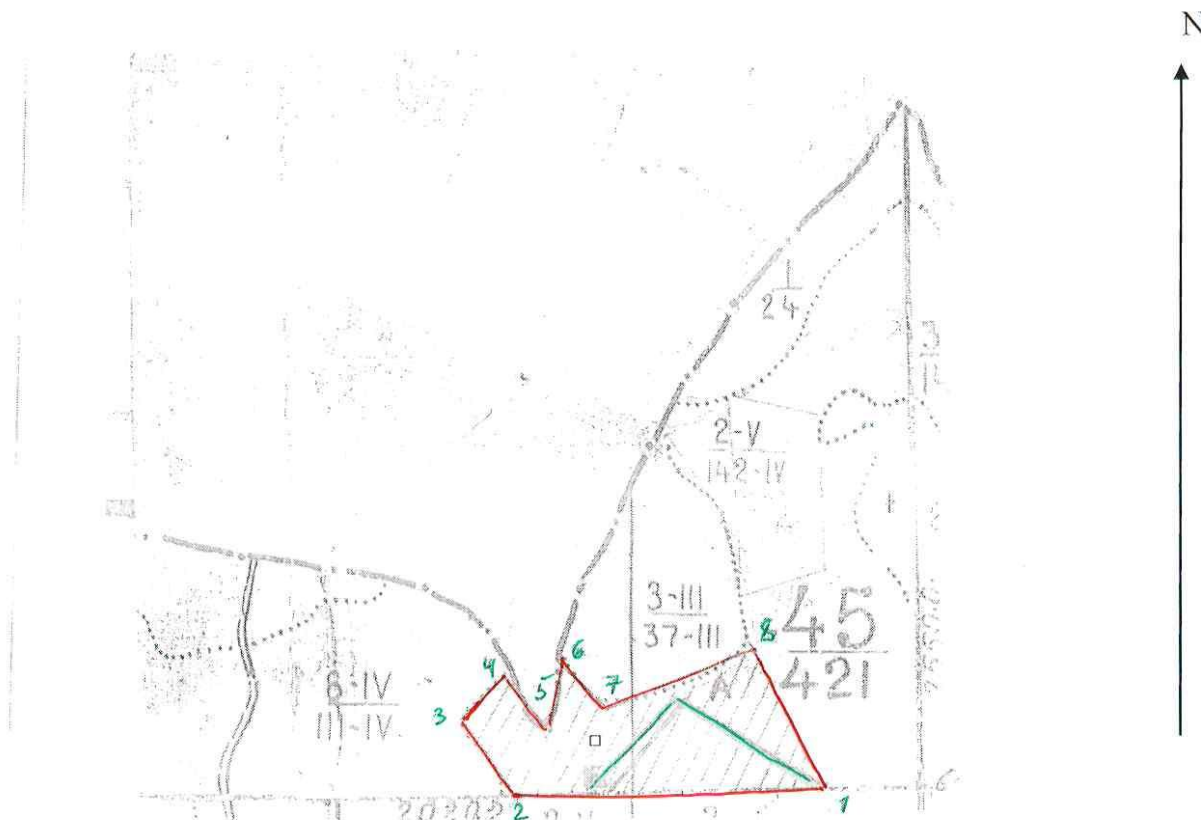
По насаждению: **8Л2Б** средневзвешенная категория состояния 4,54

Ступени толщины, см	Количество деревьев по категориям состояния, шт.																Всего	
	1		2		3		4		5		5 (а, б, в)			5 (г, д, е)				
	Н	З	Н	З	Н	З	Н	З	Н	З	Н	З	О	Н	З	О	шт./м³	в том числе подлежит рубке, %
1	2	3	4	5	6	7	8	9	10	11	12	13	14	15	16	17		
8	5		1		1		1				18						26/0,702	85
12	1		3		7		4	15			15	47					92/7,925	87
16	1		3		8		3	18			31	48					112/18,6 9	86
20	1		3		7		2	19			42	58					132/38,2 2	88
24			2		4		1	18				36					61/27,45	88
28																		
32																		
36																		
40																		
Итого, шт.	8		12		27		11	70			10 6	18 9					423	
Итого, м³	0,64 4		2,5 52		5,8 54		1,8 9	18, 18			17, 97 1	45, 89 6					92,987	
Итого, % от запаса по породе	1		3		6		2	20			19	49						88

Условные обозначения: Н - не заселено (не поражено, не повреждено), З – заселено стволовыми вредителями (поражено болезнями, повреждено огнем), О -отработано вредителями.

Абрис участка

Масштаб 1: 25000 _____



Условные обозначения: площадь проведения ЛПО:

Лента перече́та:

Квартальный столб: 0⁰

№ квартала	№ выдела	№ лесопатологического выдела	Размеры ленты (круговой площадки) перече́та					Координаты начала, конца и поворотных точек <u>лент перече́та</u> / центров круговых площадок перече́та	
			№ ленты площадки	Длина, м	Ширина, м	Радиус, м	Площадь, га		
45	2	2(1)	1	1800	10	-	1,8	51.130543	117.292076
								51.133504	117.284868
								51.130543	117.279096


Пространственное размещение лесопатологических выделов
(включается в Акт при выделении лесопатологических выделов, для указания
пространственного расположения поврежденных и погибших насаждений)

Номера точек	Координаты		Длина, м
1-2	51.130543	117.292078	1075
2-3	51.130543	117.275040	325
3-4	51.133268	117.272830	250
4-5	51.134831	117.275276	250
5-6	51.133225	117.277100	250
6-7	51.135414	117.277336	250
7-8	51.133804	117.280126	430
8-1	51.135607	117.292078	620

Исполнитель работ по проведению лесопатологического обследования:

Фамилия, имя

и отчество (при наличии) Емонаков Андрей Иванович

Подпись  Дата составления документа 31.07.2025г.

Акт натурного обследования

с.Алек-Завод

04.07.2025г.

Комиссия в составе:

Участкового лесничего Акатуйского участкового лесничества Никитина
Юрия Петровича

Инженер Александровско-Заводского участка Емонаков Андрей Иванович

Провели натурное обследование в квартале 45 выдел 2 Александровско-
Заводского лесничества Акатуйского участкового лесничества.

Характеристика выдела по материалам лесоустройства 1984 года

Целевое назначение лесов – эксплуатационные леса.

Площадь 142 га, состав: 7ЛЗБ, Л возраст – 90; Высота 17 м.; Диаметр 22 см.

Тип леса РТР бонитет 4 полнота – 0,6, запас на 1/га – 160 м³

При натурном обследовании выдела, по маршрутному ходу с измерением
высот диаметров и определения возраста модельных деревьев на площади –
1,8 га, выявлено насаждение со следующей таксационной характеристикой

Площадь 58 га, погибшее насаждение 8Л2Б/ единичные деревья 8Л2Б

Л возраст - 90, высота - 17 м, диаметр 22 см.

Б возраст – 45 лет; Высота 14 м.; Диаметр 18 см.;

тип леса – бонитет - полнота – 0,4 остаточная полнота 0, запас – 45/6 м³/га.

Подрост береза 500 шт. на 1 га.

Участковый лесничий
Акатуйского участкового лесничества



Никитин Ю.П.

Инженер Александрово-Заводского участка



Емонаков А.И.

15345 & 2

КАТЕГОРИЯ ЛЕСОВ: ЭКСПЛУАТИРУЕМЫЕ ЛЕСА 3 ГР. ЛЕСОСНРЬБЕВАЯ БАЗА:

1	26 6745	ПОДРОСТ: 5155	ВОЗРАСТ 20 ЛЕТ. Н= 3,0 м.	4,0 ТЫС. ШТ. НА ГА	115
2	142 7035	ПОДРОСТ: 1105	ВОЗРАСТ 10 ЛЕТ. Н= 3,0 м.	6,0 ТЫС. ШТ. НА ГА	77
3	37 8725	ПОДРОСТ: 1105	ВОЗРАСТ 20 ЛЕТ. Н= 2,0 м.	4,0 ТЫС. ШТ. НА ГА	39
4	13 105	ПОДРОСТ: 1105	ВОЗРАСТ 15 ЛЕТ. Н= 3,0 м.	6,0 ТЫС. ШТ. НА ГА	39
5	43 4765	ПОДРОСТ: 1753Л ПОДРОСТ: 156Л	ВОЗРАСТ 15 ЛЕТ. Н= 3,0 м.	6,0 ТЫС. ШТ. НА ГА	189 284
6	191 4765	ПОДРОСТ: 1753Л ПОДРОСТ: 156Л	ВОЗРАСТ 15 ЛЕТ. Н= 3,0 м.	6,0 ТЫС. ШТ. НА ГА	577 866
7	50 8725	ПОДРОСТ: 1753Л ПОДРОСТ: 156Л	ВОЗРАСТ 15 ЛЕТ. Н= 3,0 м.	6,0 ТЫС. ШТ. НА ГА	560 160

Фототаблица № 1

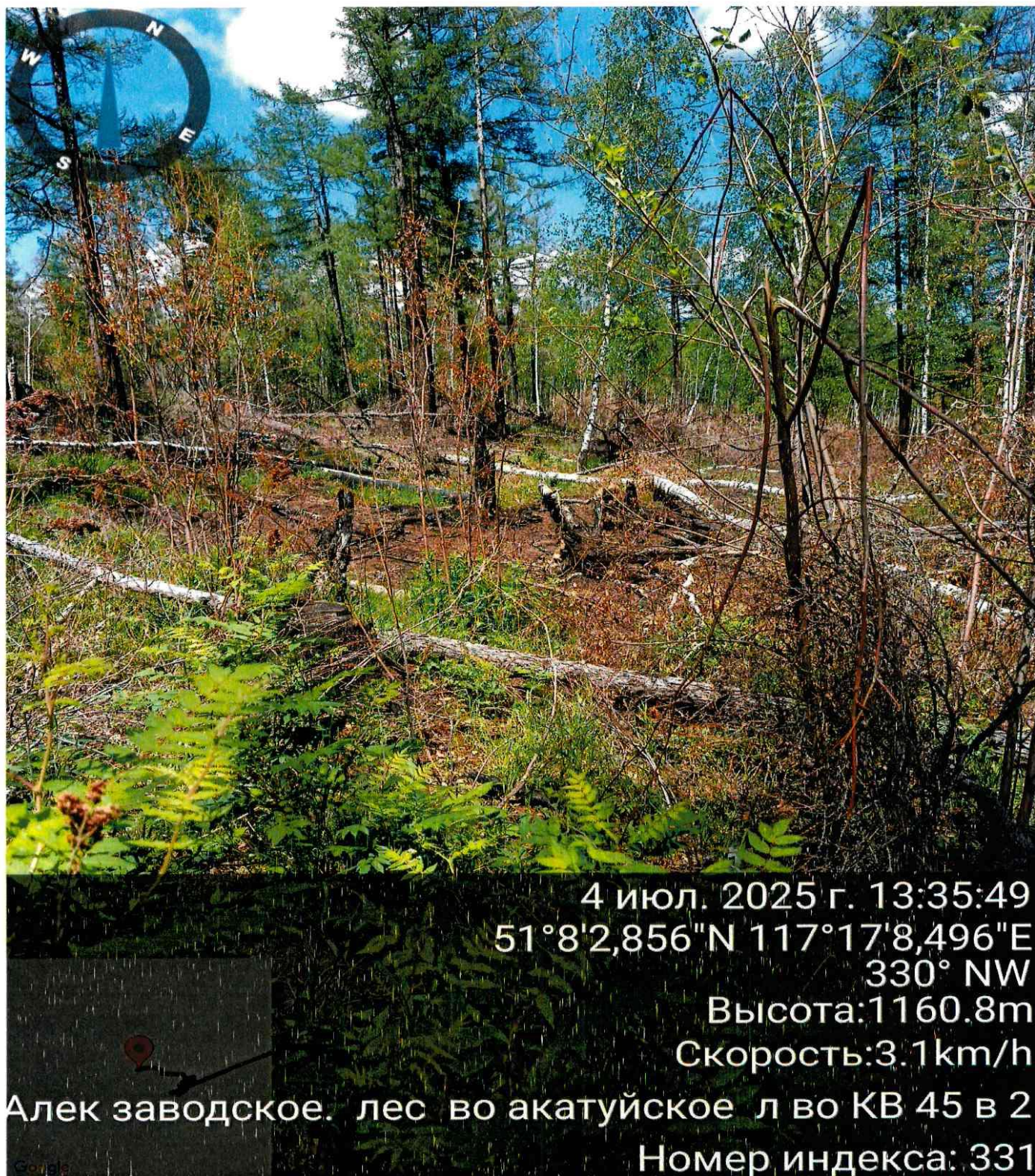
Дата: 04.07.2025 г. Время: 13:35

Широта: 51°8'2,856 Долгота: 117°17'8,496

Место проведения: Александровско-Заводское лесничество Акатуйское участковое лесничество квартал 45 выдел 2 лесопатологический выдел 2(1) Площадь 58 га.

Исполнитель: Емонаков Андрей Иванович Подпись:

Телефон: 8 9245048042



4 июл. 2025 г. 13:35:49
51°8'2,856"N 117°17'8,496"E
330° NW
Высота: 1160.8m
Скорость: 3.1km/h

Алек заводское. лес во акатуйское л во КВ 45 в 2
Номер индекса: 331

Фототаблица № 2

Дата: 04.07.2025 г. Время: 13:39

Широта: 51°8'4,338 Долгота: 117°17'4,194

Место проведения: Александровско-Заводское лесничество Акатуйское участковое лесничество
квартал 45 выдел 2 лесопатологический выдел 2(1) Площадь 58 га.

Исполнитель: Емонаков Андрей Иванович Подпись:

Телефон: 8 9245048042



4 июл. 2025 г. 13:39:46
51°8'4,338"N 117°17'4,194"E
299° NW

Высота: 1173.9m

Скорость: 0.0km/h

Алек заводское. лес во акатуйское л во КВ 45 в 2

Номер индекса: 333

Фототаблица № 3

Дата: 04.07.2025 г. Время: 13:46

Широта: 51°8'0,228 Долгота: 117°16'58,056

Место проведения: Александровско-Заводское лесничество Акатуйское участковое лесничество квартал 45 выдел 2 лесопатологический выдел 2(1) Площадь 58 га.

Исполнитель: Емонаков Андрей Иванович Подпись:

Телефон: 8 9245048042



4 июл. 2025 г. 13:46:32
51°8'0,228"N 117°16'58,056"E

268° W

Высота: 1182.6m

Скорость: 0.0km/h

Алек заводское. лес во акатуйское л во КВ 45 в 2

Номер индекса: 336

Фототаблица № 4

Дата: 04.07.2025 г. Время: 13:54

Широта: 51°7'53,208 Долгота: 117°16'57,696

Место проведения: Александровско-Заводское лесничество Акатуйское участковое лесничество
квартал 45 выдел 2 лесопатологический выдел 2(1) Площадь 58 га.

Исполнитель: Емонаков Андрей Иванович Подпись: 

Телефон: 8 9245048042



4 июл. 2025 г. 13:54:34
51°7'53,208"N 117°16'57,696"E
300° NW

Высота: 1187.3m

Скорость: 0.0km/h

Алек заводское. лес во акатуйское л во КВ 45 в 2

Номер индекса: 341

Фототаблица № 5

Дата: 04.07.2025 г. Время: 13:55

Широта: 51°7'52,284 Долгота: 117°16'57,726

Место проведения: Александровско-Заводское лесничество Акатуйское участковое лесничество квартал 45 выдел 2 лесопатологический выдел 2(1) Площадь 58 га.

Исполнитель: Емонаков Андрей Иванович Подпись:

Телефон: 8 9245048042



4 июл. 2025 г. 13:55:17
51°7'52,284"N 117°16'57,726"E
269° W

Высота: 1186.4m

Скорость: 2.2km/h

Алек заводское. лес во акатуйское л во КВ 45 в 2

Номер индекса: 342